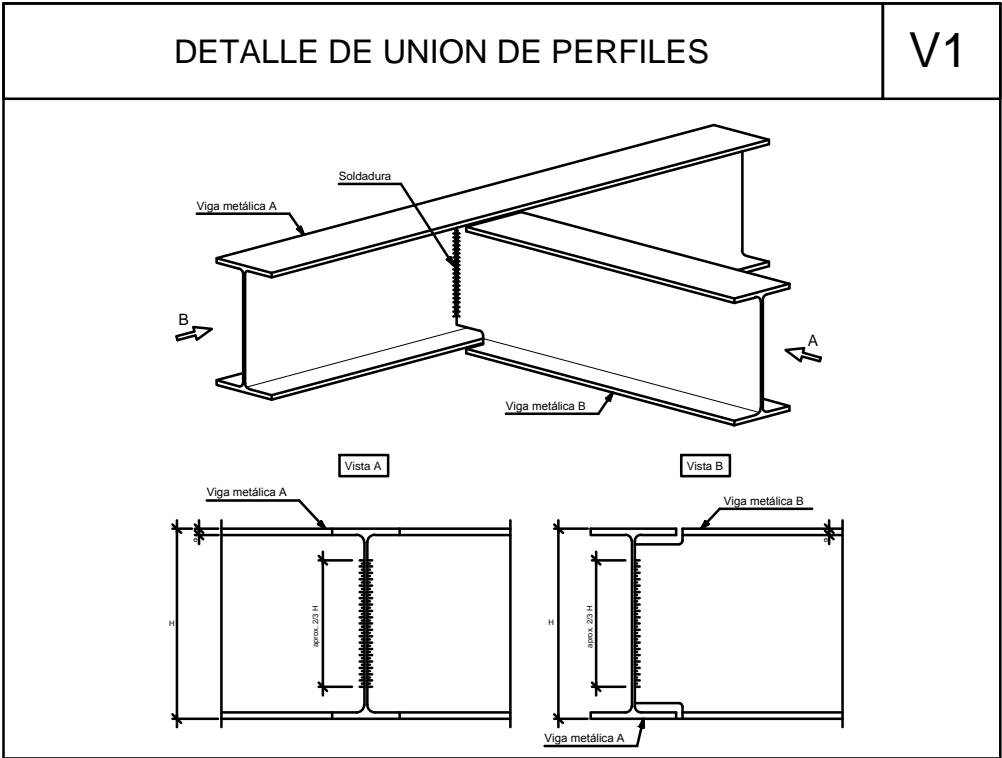
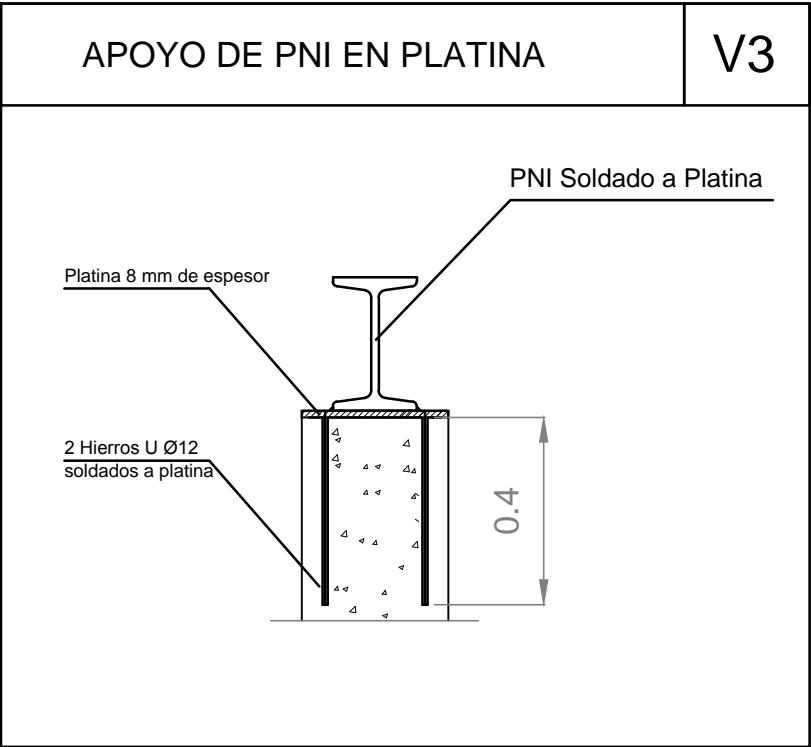



ESTRUCTURAS METALICAS :

- EL ACERO PARA ESTRUCTURAS METALICAS SERA CALIDAD **A37-24ES**
- LAS SOLDADURAS SERAN E60XX y E70XX, A.W.S., S.I.C.. CORDON RAIZ O BASE E60XX Y EL RESTO EN E70XX.
- FILETE MINIMO IGUAL AL MENOR ESPESOR DE LOS ELEMENTOS A UNIR, POR TODO EL PERIMETRO, S.I.C..
- LAS SOLDADURAS DE TOPE SERAN DE PENETRACION COMPLETA POR TODO EL CONTORNO, S.I.C..
- LOS PERNOS SERAN CALIDAD A42-23, CON SUS RESPECTIVAS TUERCAS Y GOLILLAS, TODOS GALVANIZADOS, S.I.C..
- LOS PERFILES DE SECCION TUBULAR QUE SEAN ARMADOS, DEBERAN TENER SOLDADURA CONTINUA, S.I.C..


PINTURA EST. METALICAS :

- SE APLICARA EL SIGUIENTE ESQUEMA DE PINTURA S.I.C.:
- TIPO :
  - ARENADO COMERCIAL
  - 2 MANOS DE ANTICORR. 1.2 mills c/u
  - 2 MANOS ESMALTE 1.2 mills c/u
  - APLICACION SEGUN INSTRUCCIONES DEL FABRICANTE, EN MAESTRANZA.
  - LAS PARTES DE LOS INSERTOS QUE VAYAN A QUEDAR EMBEBIDAS EN EL HORMIGON, NO DEBERAN PINTARSE.
  - LAS PARTES DE LAS ESTRUCTURAS QUE DEBAN SOLDARSE EN OBRA, LLEVARAN SOLO UNA MANO DE ANTICORROSIVO. DESPUES DE EJECUTADAS LAS SOLDADURAS SE LES APLICARA EL ESQUEMA COMPLETO.





**DIEGO HEREDIA BARRIOS**  
INGENIERO CIVIL  
www.estudiodeingenieria.com.uy - Cel. 099040705

 <div>ADMINISTRACIÓN NACIONAL DE EDUCACIÓN PÚBLICA</div>		AREA DE PROYECTOS DIRECCIÓN SECTORIAL DE INFRAESTRUCTURA CONSEJO DIRECTIVO CENTRAL	
OBRA: <b>JARDIN N°80</b>	LOCALIDAD: YOUNG	FECHA: 2017	
CALLE: <b>Gral ARTIGAS y 12 DE OCTUBRE</b>	DEPARTAMENTO: RIO NEGRO	ESCALA: VARIAS	
PLANO DE: <b>Estructura Base de Tanques</b>		LAMINA Nro: <b>L25</b>	
Indice 300/Detalles			
ARQUITECTO: SANDRA SOTO	FIRMA:		
AYTE. de ARQTO.: FLAVIO FLORES	FIRMA:		
TECNICO: DIEGO HEREDIA	FIRMA:		
DIBUJANTE:			

E05